



АДМИНИСТРАЦИЯ ГОРОДА ПЕРМИ
ДЕПАРТАМЕНТ ЗЕМЕЛЬНЫХ ОТНОШЕНИЙ

РЕШЕНИЕ

о размещении объектов № 2401-45-11 от 09 ЯНВ 2020

г. Пермь, ул. Сибирская, 15

Департамент земельных отношений Администрации города Перми в соответствии с пунктом 3 ст. 39.36 Земельного кодекса Российской Федерации, Положением о порядке и условиях размещения объектов на землях или земельных участках, находящихся в государственной или муниципальной собственности, на территории Пермского края без предоставления земельных участков и установления сервитутов, публичного сервитута, утвержденным Постановлением Правительства Пермского края от 22.07.2015 № 478-п

разрешает ОАО «МРСК Урала» (ИНН 6671163413, ОГРН 1056604000970, место нахождения: 620026, Свердловская область, г. Екатеринбург, ул. Мамина-Сибиряка, 140).

размещение объекта: ЛЭП 0,4 кВ от ТП 6/0,4 кВ; реконструкция РУ 0,4 кВ ТП 6/0,4 кВ (установка оборудования учета э/э), для электроснабжения здания пожарного депо по адресу: Пермский край, г. Пермь, Свердловский район, ул. Козьмы Минина, дом № 6.

способ размещения объекта: надземный

на землях: государственная собственность на которые не разграничена.

на срок бессрочно

местоположение: Пермский край, г. Пермь, Свердловский район, ул. Козьмы Минина.

Территория, согласно схеме, расположена в зоне с особыми условиями использования территории: приаэродромная территория аэродрома аэропорта Большое Савино.

ОАО «МРСК Урала»:

1. соблюдать правила охранных зон воздушного пространства, установленные Постановлением Правительства Российской Федерации от 11.03.2010 № 138 «Об утверждении Федеральных правил использования воздушного пространства Российской Федерации»;

2. в соответствии с пунктом 7(2) Положения о порядке и условиях размещения объектов на землях или земельных участках, находящихся в государственной или муниципальной собственности, на территории Пермского края без предоставления земельных участков и установления сервитутов, утвержденного Постановлением Правительства Пермского края от 22.07.2015

№ 478-п, представить в департамент земельных отношений администрации города Перми в течении 1 месяца с момента размещения объектов материалы контрольной геодезической съемки размещенных объектов на бумажном и электронном носителях на безвозмездной основе.

В соответствии со статьей 20¹ Закона Пермского края от 14.09.2011 № 805-ПК «О градостроительной деятельности в Пермском крае» ОАО «МРСК Урала»:

1. не позднее чем за 10 рабочих дней до начала строительства и реконструкции безвозмездно передать в департамент градостроительства и архитектуры администрации города Перми один экземпляр копий разделов проектной документации, предусмотренных пунктом 1 части 12 статьи 48 Градостроительного кодекса Российской Федерации;

2. в течение 10 рабочих дней после окончания работ по строительству, реконструкции безвозмездно передать в департамент градостроительства и архитектуры администрации города Перми схему, отображающую расположение объекта и сетей инженерно-технического обеспечения, подписанную ОАО «МРСК Урала», с приложением текстового и графического описания местоположения границ охранной и санитарно-защитной зоны, перечень координат характерных точек границ такой зоны.

Приложение:

Схема предполагаемых к использованию земель или части земельного участка (на 1 л. в 1 экз.).

Начальник отдела
предоставления земельных участков
по работе с юридическими лицами



Н.М. Санникова

Схема предполагаемых к использованию земель или части земельного участка

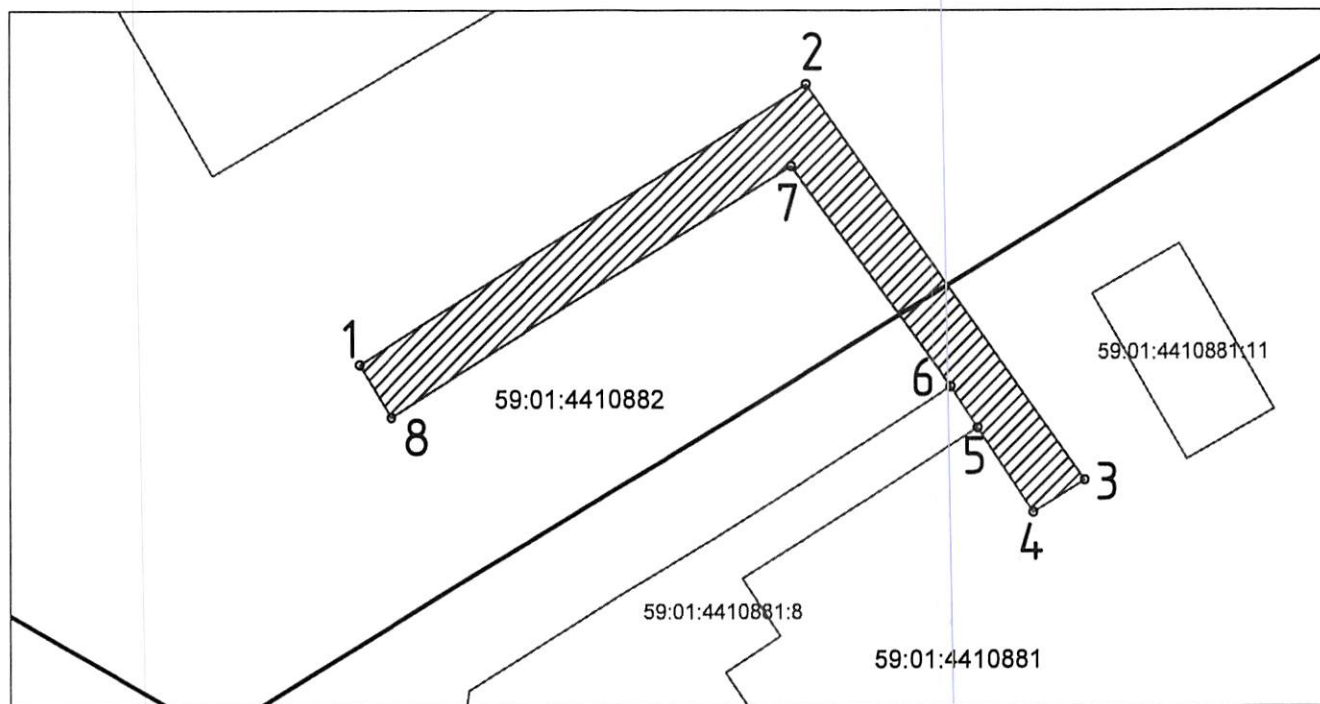
Объект: : «Строительство ЛЭП 0,4 кВ от ТП 6/0,4 кВ; Реконструкция РУ 0,4 кВ ТП 6/0,4 кВ (установка оборудования учета э/э), для электроснабжения здания пожарного депо по адресу: Пермский край, г. Пермь Свердловский район, ул. Козьмы Минина, дом № 6».

Площадь земель: 244,87 кв.м.

Местоположение объекта: Пермский край, г. Пермь, р-н Свердловский, ул. Козьмы Минина

Категория земель: Земли населенных пунктов.

Вид разрешенного использования:



М 1:500

Условные обозначения:



- граница земель, предполагаемых к использованию



- граница кадастрового квартала



- граница смежного земельного участка

59:01:4410881:8 - кадастровый номер земельного участка

59:01:4410881 - кадастровый номер кадастрового квартала

о 1

- характерная точка границы, сведения о которой позволяют однозначно определить ее положение на местности

Каталог координат, м

№	X	Y
Уч. 1		
1	512842.60	2233497.59
2	512860.97	2233527.07
3	512835.09	2233545.42
4	512832.96	2233542.04
5	512838.53	2233538.38
6	512841.21	2233536.60
7	512855.61	2233526.04
8	512839.21	2233499.70

Описание границ смежных землепользователей:

от 1 точки до 5 точки - муниципальная собственность;

от 5 точки до 6 точки - земельный участок с кадастровым номером 59:01:4410881:8;

от 6 точки до 1 точки - муниципальная собственность.



Заявитель:

Д.В. Дюжикова

Дюжикова Н.В. (По доверенности № 59 АА 2981435)

(подпись, расшифровка подписи)
Верно

Взам. инв. №

Подп. и дата

Инв.№ подл.